

놀이중심 프로젝트 접근법

주제

프로젝트 접근법 과정 소개 1



학습목차

1. 왜 프로젝트접근법이어야 하는가?

학습목표

1. 프로젝트접근법의 개념과 정의, 목표에 대해서 안다.

1 왜 프로젝트 접근법이어야 하는가?



1 왜 프로젝트 접근법이어야 하는가?

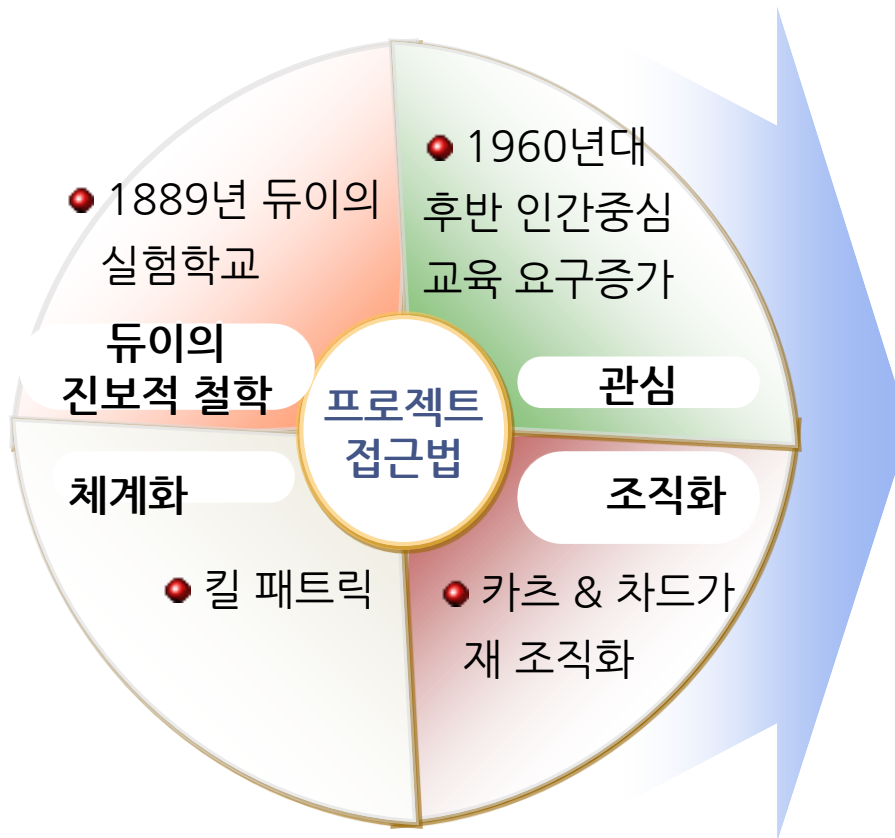
» 프로젝트 접근법의 정의

하나의 토픽이나 테마에 관한 심층연구활동과 일상적인 주제로부터 출발해 주변세계에 대한 구체적이고 깊이 있는 학습을 통해 어린이 스스로 지식과 기능을 습득하여 논리력과 문제해결 능력을 길러주는 교육방법입니다.

“ 아동의 긍정적인 학습 성향을 개발하고, 지식기능뿐만 아니라 정서적, 도덕적, 심미적인 감수성을 개발할 수 있는 프로그램이다. ”

1 왜 프로젝트 접근법이어야 하는가?

가. 프로젝트 접근법의 배경



접근법의 특징

- 영 유아의 능동적 참여
- 구체적인 경험에 의한 학습
- 교사, 또래, 부모와의 상호작용을 통한 협력 학습

1 왜 프로젝트 접근법이어야 하는가?

나. 프로젝트 접근법의 개념

목적-지향적
수업 활동



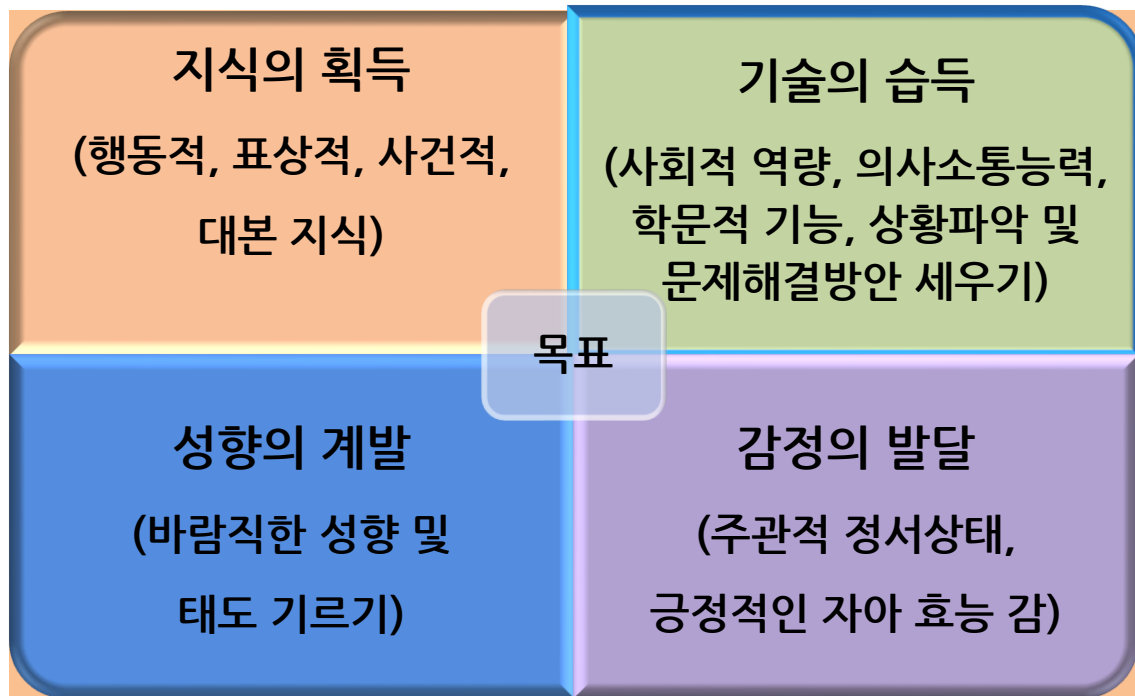
특정주제에 대해 소집단
또는 전체의 유아들이 협력
하여 학습할 가치가 있는
특정주제에 대한 심층 연구

유아-교사 또는 교사-유아가
주제가 제시하고 있는 문제
해답을 얻고자 적어도 1주일
이상 탐구

교사, 유아간 상호
협력하는 과정에서 그
주제에 대해 보다 많은
것을 깊이 있게 학습

1 왜 프로젝트 접근법이어야 하는가?

다. 프로젝트의 목표



1 왜 프로젝트 접근법이어야 하는가?

1) 유아에게 지식을 획득

행동적 지식
(behavioral knowledge)

- 직접적인 경험이나 행동을 통해 얻는 지식
(예)자전거타기, 혼자서 집 찾아오기

표상적 지식
(representational
knowledge)

- 정신적 표상과 관계된 지식
(예) 동네를 머릿속에 그려서 지도 그리기,
동네위치 말해보기

사건적 지식
(event knowledge)

- 아동이 특정사건과 연관시켜 기억해내기
(예) 견학 후 기억하기, 사건 후 회상하기

대본 지식
(script knowledge)

- 경험들을 말과 글로써 표상하는 지식,
책이나 이야기 속에서 읽어내는 지식
(예) 경험과 관련된 사람들의 특성이나 시
간의 흐름을 말과 글로 표상하기

1 왜 프로젝트 접근법이어야 하는가?

2) 기술의 습득

사회적 역량

- 차례 지키기, 협상하기, 양보하기

의사소통 능력

- 타인과의 의사소통, 자기표현 능력, 추론능력

학문적 기능

- 쓰기, 읽기, 셈하기와 같은 기본적인 기능의 습득

여러 문제 상황파악 및
문제해결 방안세우기

- 원인과 결과를 이해하고 해결방안 찾기

1 왜 프로젝트 접근법이어야 하는가?

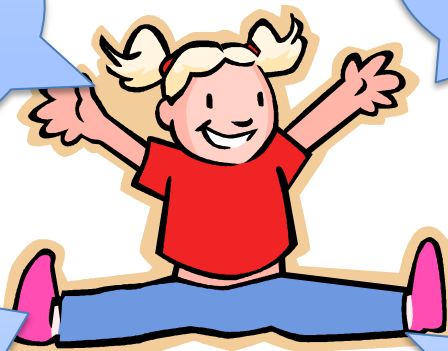
3) 바람직한 성향 및 태도 만들어주기

문제를
부딪혔을 때
적극적으로
해결하려는
성향

책을
읽고자
하는 성향

호기심을
가지고
탐구하려는
성향

글을
쓰고자
하는 성향



1 왜 프로젝트 접근법이어야 하는가?

4) 감정(feeling)의 발달



- 주관적 정서 상태, 긍정적인 자아 효능감 발달
- 감정(feeling)은 수용감, 자신감, 혹은 불안감 등과 같은 주관적 느낌, 감정적 혹은 정서적 상태
- 어린이들이 서로 상대방의 장점을 칭찬해 줄 때 집단에의 소속감을 지님
- 부모들이 구성 활동과 극 놀이에 필요한 정보와 물품들을 자녀의 요구에 맞게 수용해 주고 프로젝트 진행 발전에 흥미를 보인다면, 가정과 학교간의 연계성, 안정감, 유대감을 증진이 가능.

1 왜 프로젝트 접근법이어야 하는가?

라. 프로젝트의 특징

a. 필요에 따라 교사와 유아가 함께 주제를 선정

b. 유아가 스스로 자발적인 내적 동기 갖기

c. 유아 개개인의 유의미한 경험 과 호기심 중시

d. 프로그램 구성상 3단계; 도입(25%), 전개(50%),
마무리(25%)

e. 주변사람, 지역사회, 세계와의 교류와 전문가들과의
교류를...

f. 통합교육추구하며, 유아의 전인 교육 추구

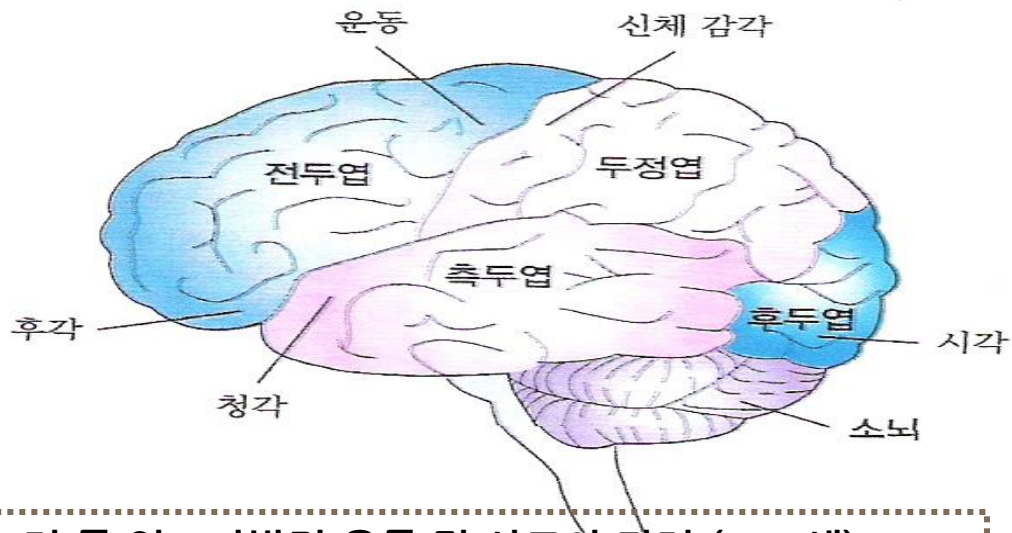
1 왜 프로젝트 접근법이어야 하는가?

마. 일반과정과 프로젝트 접근법의 차이

일반 교육 과정	<ul style="list-style-type: none">-언어, 수, 과학 등 기술을 습득하는데 성인의 도움을 필요로 함.-일반적인 기본 기술을 습득할 수 있도록 하는 과정-교사가 유아들의 부족한 면을 바로 잡아 주는 과정-교사가 전문성을 가지고 학습의 성격상 가장 잘 습득할 수 있다고 판단한 학습방법으로 유아들을 지도한다.-수동적으로 참여한다.-외적 동기 유발을 중요시하게 생각한다.
프로 젝트 접근법	<ul style="list-style-type: none">-일반적 교과과정을 상호보완-의미 있는 맥락에서 기술을 적용할 수 있는 기회 제공-유아들이 자신의 장점을 활용할 수 있는 과정-유아들이 수행할 과제를 직접 선택하고 자신들에게 편리한 방법을 스스로 선택함으로써 난이도를 조절한다.-학습자는 조사, 지식과 기술의 활용, 결정, 선택 등에 능동적 참여-내적 동기 유발을 중요시하게 생각한다.

1 왜 프로젝트 접근법이어야 하는가?

바. 두뇌분화



- 전두엽 - 자발적 운동 및 사고와 관련 (3~6세)
- 후두엽 - 시각과 관련
- 측두엽 - 청각과 관련
- 두정엽 - 신체 감각에 대한 정보처리와 관련

1 왜 프로젝트 접근법이어야 하는가?

사. 프로젝트 접근법의 교육적 효과 및 장단점

교육적 효과	<ul style="list-style-type: none">• 유아주변세계에 대한 이해• 협동심 강한 어린이• 문제해결 능력이 높아짐• 규칙 및 질서에 대한 개념 형성• 모든 학습영역을 원만히 습득• 다양한 사물에 호기심• 원 교육이 실생활에 도움• 창의성 있는 인물• 원 생활이 즐거워짐
장점	<ul style="list-style-type: none">• 확실한 동기 부여• 실제생활과의 연결• 창조적,구성적 태도 함양• 협동정신,인내심, 관용성• 활동의 주도 성 및 책임성 훈련• 인내, 환희, 독창성과 책임감• 독창성과 책임감• 비판력, 창조적 활동
단점	<ul style="list-style-type: none">• 시간의 낭비가 많을 수 있다• 자료 입수의 곤란으로 실패 할 수 있음.• 학습활동이 일부 유아 에게 편중될 수 있음.• 감상적인 면이 등한시

1 왜 프로젝트 접근법이어야 하는가?

아. 교사의 역할

민감한 관찰자와 안내자로서의 역할

다양한 활동 지원
(유아 흥미, 호기심 유발)
적합한 자원 조달 (전개 단계)
적합한 추후 활동 연결
(활동결과물 공유)

부모의 적극적 참여 유도
긴밀한 협조적 관계 유지



1 왜 프로젝트 접근법이어야 하는가?

자. 평가



평가

목적한 내용이 다루어졌나?

효율적으로 이루어졌나?

새로운 지식을 잘 표현하고
재구성했는가?

현재 수준에서 다음 단계의
도약을 시도했는가?



요점정리

- 프로젝트 접근법은 하나의 토픽이나 테마에 관한 심층연구활동과 일상적인 주제로부터 출발해 주변세계에 대한 구체적이고 깊이 있는 학습을 통해 어린이 스스로 지식과 기능을 습득하여 논리력과 문제해결 능력을 길러주는 교육방법입니다.
- 프로젝트 접근법의 목표는 지식의 획득, 기술의 습득, 성향의 계발과 감정의 발달이다.
- 프로젝트 접근법을 실행할 때 교사는 민감한 관찰자와 안내자로서의 역할을 수행한다.

놀이중심 프로젝트 접근법

수고하셨습니다.

